

## Manuál Wi-Fi Smart Combustible Gas Alarm

### Produktová recenze:

Tento produkt je WiFi alarm hořlavých plynů, který se používá k detekci úniku hořlavého plynu a předcházení škodám způsobeným únikem plynu. Alarm využívá vysoce stabilní polovodičový senzor plynu, který se vyznačuje vysokou stabilitou a malým driftem citlivosti. Při zjištění úniku hořlavého plynu a nastavení hodnoty koncentrace když je dosaženo alarmu, alarm vyšle signál alarmu. Tento produkt se používá v interiéru, kde může dojít k úniku, jako jsou kuchyně.

Před instalací ověřte, zda je detekční hustota plynu těžší nebo lehčí než vzduch. Pokud je detekční plyn těžší než vzduch: LPG. atd., instalujte ve výšce 0,3-1 m od podlahy, se středním průměrem ke zdroji plynu méně než 1,5 m. Pokud je detekční plyn lehčí než vzduch: přírodní plyn, vyrobený plyn, bahenní plyn atd., instalujte jej ve výšce 0,3-1 m od stropu, se středním průměrem ke zdroji plynu méně než 1,5 m.

### Specifikace:

Pracovní napětí: AC 85V-250V

Průměrná spotřeba:  $\leq 1,5W$

Zvuk alarmu: 70dB/m

Hustota alarmu: 6 % LEL  $\pm$  3 % LEL(CH<sub>4</sub>)

Standard WIFI: 802.11b/g/n Pracovní

teplota: -10°C~ +50°C Pracovní vlhkost:  $\leq$

95 % RH

-

### Jak používat:

1. Stáhněte si aplikaci Tuya Smart APP nebo naskenujte QR kód níže a stáhněte si ji

2. Vložte detektor plynu do zásuvky, automaticky se spustí konfigurace sítě, zelená LED rychle bliká.

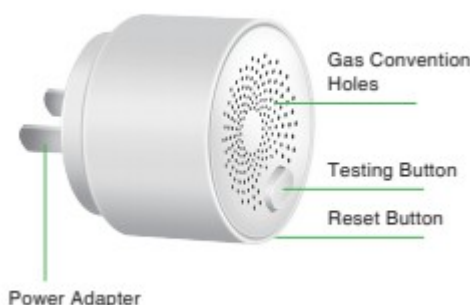
\* Pokud není síť nakonfigurována, svítí pouze zelená LED. Po úspěšné konfiguraci sítě tříbarevná LED střídavě bliká. Před dokončením zahřívání bude LED svítit zeleně. Zahřátí bude trvat 5 minut.

3. Použijte číslo mobilního telefonu k registraci APP a přihlaste se, klikněte na "+" na "Můj domov"

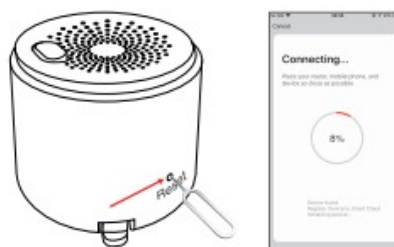
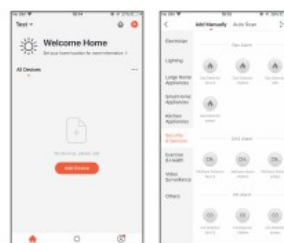
nebo klikněte na „Přidat zařízení“ uprostřed prázdného místa, vyberte bezpečnostní senzor a klikněte na senzor plynu (WiFi)

4. Když je napájení zapnuto, zelený indikátor rychle neblinká, pomocí špendlíku stiskněte tlačítko RESET na déle než 5 sekund,

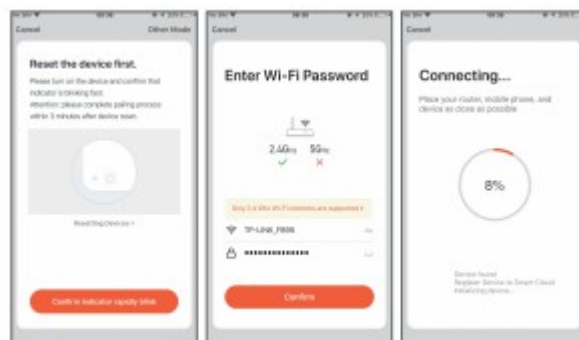
indikátor rychle bliká, znamená to, že se konfigurace sítě spustí automaticky. Podle výzvy zadejte do aplikace „heslo WIFI“ a klikněte na ENTER.



Android / IOS

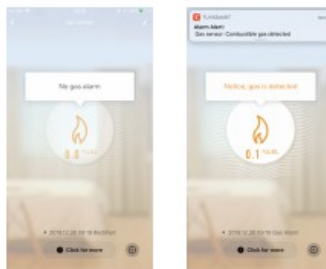


5. V režimu automatické konfigurace sítě indikátor rychle bliká. Stiskněte tlačítko RESET na 5 sekund s PIN. Indikátor pomalu bliká a přejde do režimu ruční konfigurace sítě. APP vybere kompatibilní režim. Podle výzvy zadejte „WIFI“ a klikněte na ENTER do rozhraní NASTAVENÍ WIFI, připojte se k

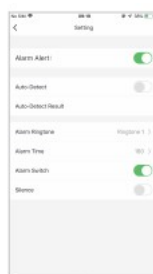


Smartlife\_XXXX a vraťte se do APP a pokračujte v přidávání zařízení.

6. Konfigurace sítě proběhla úspěšně, klikněte na ikonu plynu do rozhraní. Použijte plyn do Gas Convention Holes. Dojde k upozornění na Tuya Smart App a současně se zobrazí odpovídající hodnota koncentrace.



7. V rozhraní Gas Alarm klikněte na SET, můžete provést detekci plynu, upravit zvuk alarmu a čas alarmu atd.



#### Testování produktu

Tento produkt má tlačítko autotestu a na APP je také tlačítko autotestu, které lze použít ke zjištění, zda alarm a bzučák mohou normálně fungovat. Po stisku autotestu bliká červená LED dioda alarmu. Bzučák pípne.

#### Zpracování výstrah

Když hodnota koncentrace zemního plynu nebo zkapalněného ropného plynu s těžkým okolním vzduchem dosáhne nebo překročí hodnotu koncentrace alarmu, alarm automaticky přejde do stavu trvalého alarmu. V tuto chvíli bychom měli provést následující:

1. Okamžitě uzavřete potrubní ventil.
2. Uhaste všechny zdroje vznícení a nepoužívejte vše, co vytváří jiskry.
3. Vyvarujte se spínání různých elektrických spotřebičů
4. Okamžitě otevřete okna, aby vnitřní vzduch proudil.