

Wi-Fi Smart Smoke Detector Manuál

Produktová recenze:

Tento produkt je inteligentní fotoelektrický kouřový senzor s ultra-nízkým designem MCU. Je to zařízení včasného varování, nemůže detekovat plyn, teplo nebo oheň, ani zastavit oheň nebo uhasit oheň, je schopné v reálném čase detekovat přítomnost kouře, jakmile detekuje nebezpečí požáru, rozsvítí se červená LED. být zapnutý a alarmující, aby vás a vaši rodinu včas upozornil. Může být široce používán v domácnosti, společenské místnosti, kavárně, tanečním sále a kdekoli jinde, kde je třeba monitorování požárního poplachu.

Specifikace:

Vstupní napětí: DC3V LR03

Statický proud: $\leq 15\mu\text{A}$

Proud alarmu: $\leq 160\text{ mA}$

Nízkonapěťové upozornění: $\leq 2,4\text{ V}$

Úroveň zvuku alarmu: 70 db/1 m Wi-

Fi: 802.11 b/g/n

Rozsah detekce: 20m² Způsob

instalace: Montáž na strop Pracovní

teplota: -10°C~+50°C Pracovní

vlhkost $\leq 95\%RH$



-

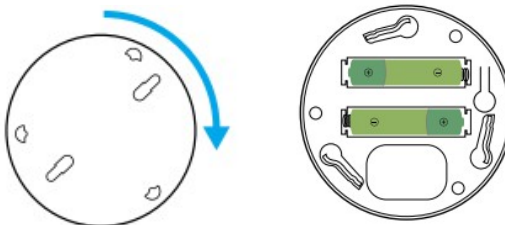
Jak používat:

1. Stáhněte si Tuya Smart APP nebo naskenujte QR kód pro stažení



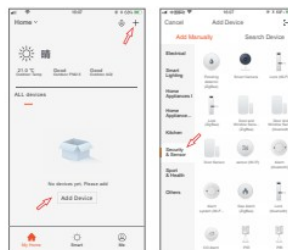
Android / IOS

2. Otáčejte ve směru hodinových ručiček, vyjměte montážní držák a připravte se k instalaci baterie



3. Zaregistrujte aplikaci pomocí čísla svého mobilního telefonu.

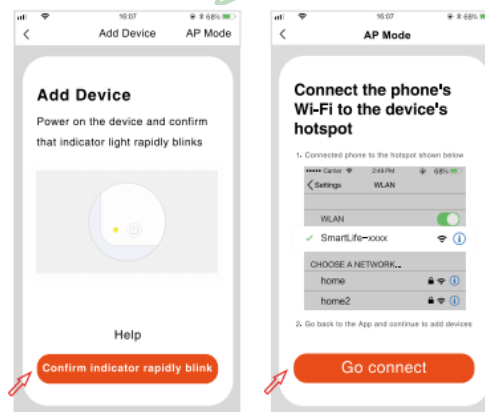
Poté klikněte na „+“ na „Můj domov“ nebo klikněte na prázdné místo na „Přidat zařízení“, vyberte bezpečnostní senzor a klikněte na senzory.



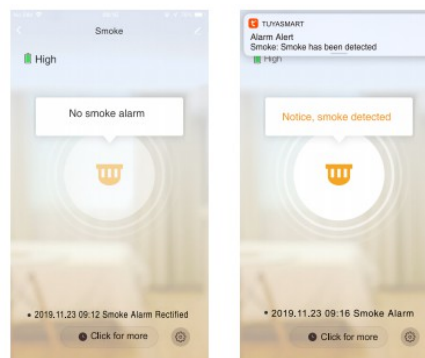
4. Stiskněte RESET na déle než 5 sekund s PIN, LED indikátor rychle bliká, spusťte konfiguraci sítě automaticky, zadejte WIFI kód pro připojení hvězdy.



5. Stiskněte Reset na 5 sekund s PIN při konfiguraci Síť, indikátor pomalu bliká, spusťte režim ruční konfigurace sítě, zadejte účet Wi-Fi a kód pro přidání zařízení.



6. Konfigurace sítě byla úspěšná, klikněte na detektor kouře, dlouze stiskněte TEST, bzučák bude mít zvuk DI DI, aplikace obdrží oznámení „detekce kouře“, uvolněte TEST, aplikace zobrazí „Není zjištěn žádný kouř“



Funkce ztlumení:

Ujistěte se, že při použití funkce ztlumení nehrozí žádné skutečné nebezpečí požáru, za známého a nepožárního poplachu. Neblokujte nebo jiným způsobem zakažte poplach, stiskněte tlačítko TEST/MUTE pro snížení citlivosti a zrušení poplachu.